

5. MÅLSKEMA

Det anbefales at placere overkant vask 90 cm over færdigt gulv

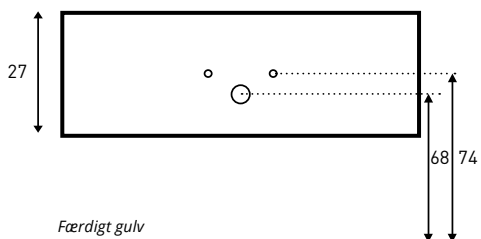
FERRO STÅLRAMMER

OBS!

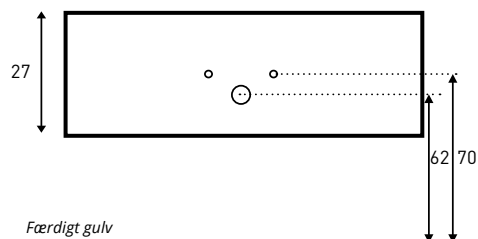
Vi anbefaler:

- Ved mere end et armatur i vasken, bør der tilsvarende laves flere koldt- og varmtvandsinstallationer i væggen.
- Ved mere end et afløb i vasken, bør der tilsvarende laves afløb i væggen.

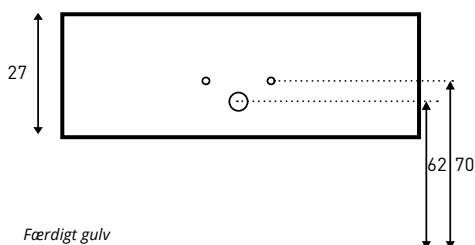
Centerafstand vand og afløb **URBAN** 70 / 100 / 120



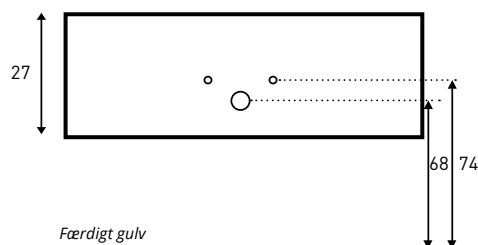
Centerafstand vand og afløb **UNLIMITED** 60 / 70 / 90 / 100 / 120 / 140



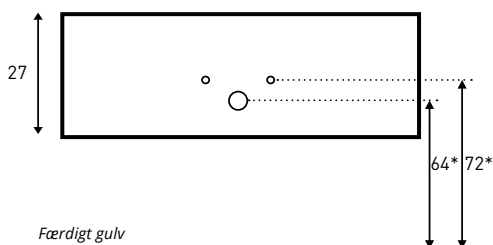
Centerafstand vand og afløb **UNITED** 60 / 70 / 90 / 100 / 120 / 140



Centerafstand vand og afløb **TABLET** 90 / 100 / 120 / 140

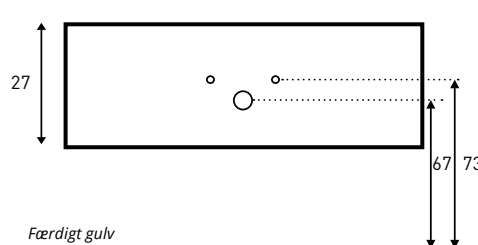


Centerafstand vand og afløb **TOPDECK** 60 / 70 / 90 / 100 / 120 / 140

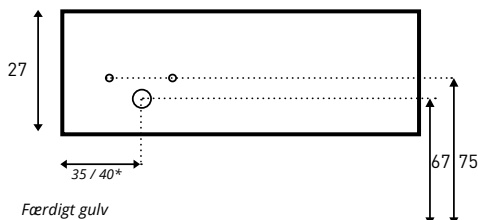


*Topdeck med bordmonteret vask 12 cm høj

Centerafstand vand og afløb **MOMENTO** 60 / 70 / 80 / 90 / 100 / 120 / 140 / 160 / 180

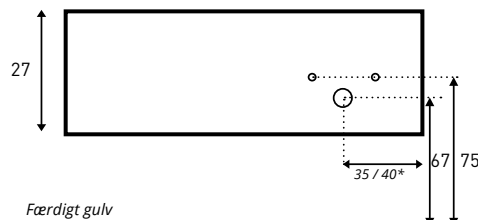


Centerafstand vand og afløb **FAKTOR VASK VENSTRE** 100 / 120 / 140 / 160 (designvandlås lav model)



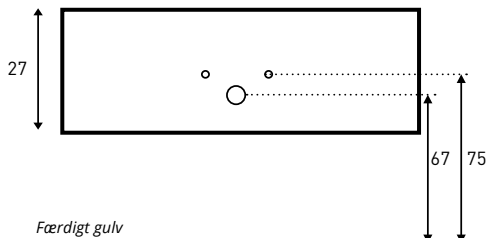
*afløb fra vask 35 (100 / 120 / 140 cm)
*afløb fra vask 40 (160 cm)

Centerafstand vand og afløb **FAKTOR VASK HØJRE** 100 / 120 / 140 / 160 (designvandlås lav model)



*afløb fra vask 35 (100 / 120 / 140 cm)
*afløb fra vask 40 (160 cm)

Centerafstand vand og afløb **FAKTOR VASK I MIDTEN** 80 / 100 / 120 / 140 (designvandlås lav model)



Centerafstand vand og afløb **FAKTOR DOBBELTVASK** 160 (designvandlås lav model)

